



# Cefalocele



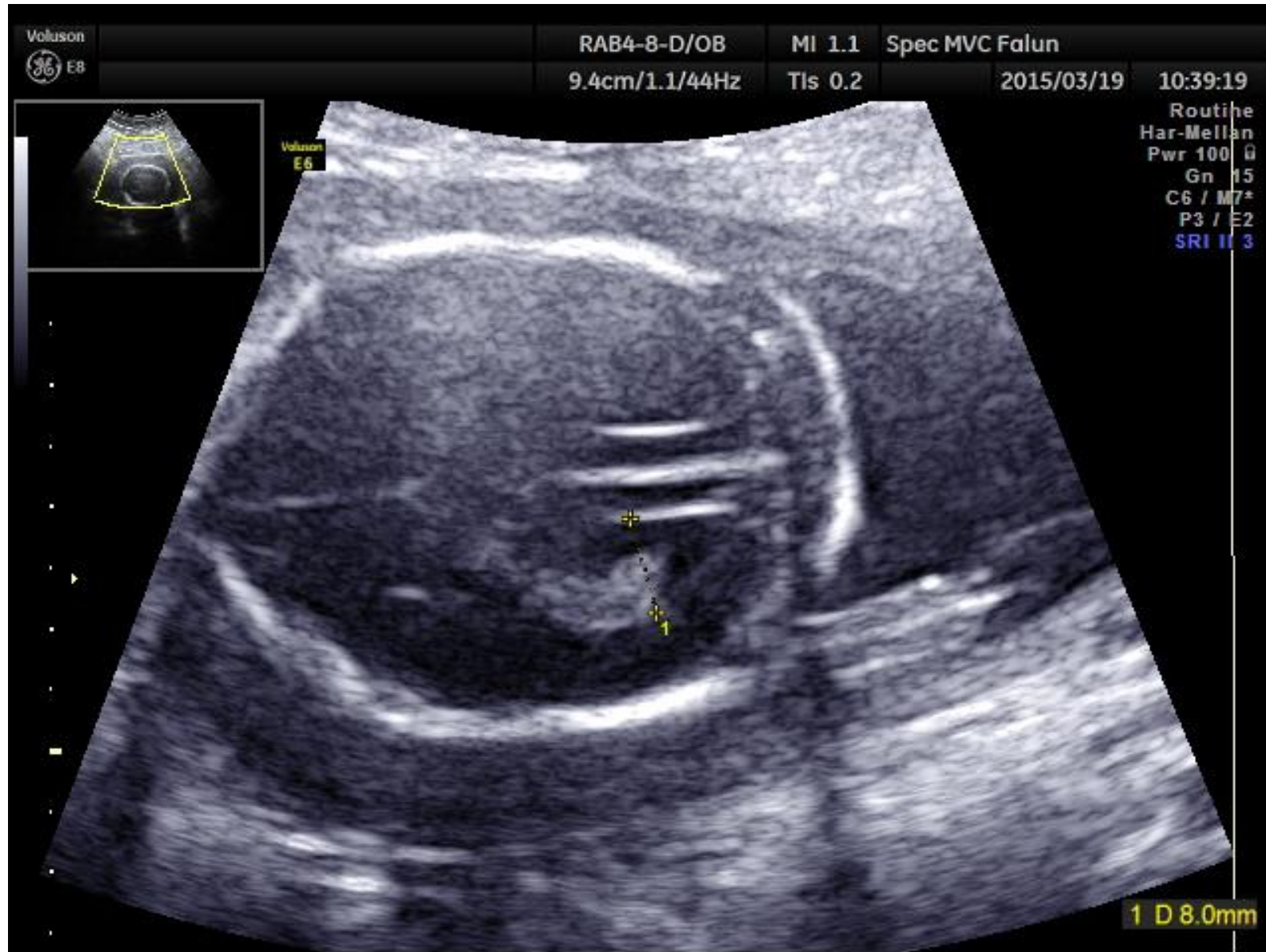
# Cefalocele



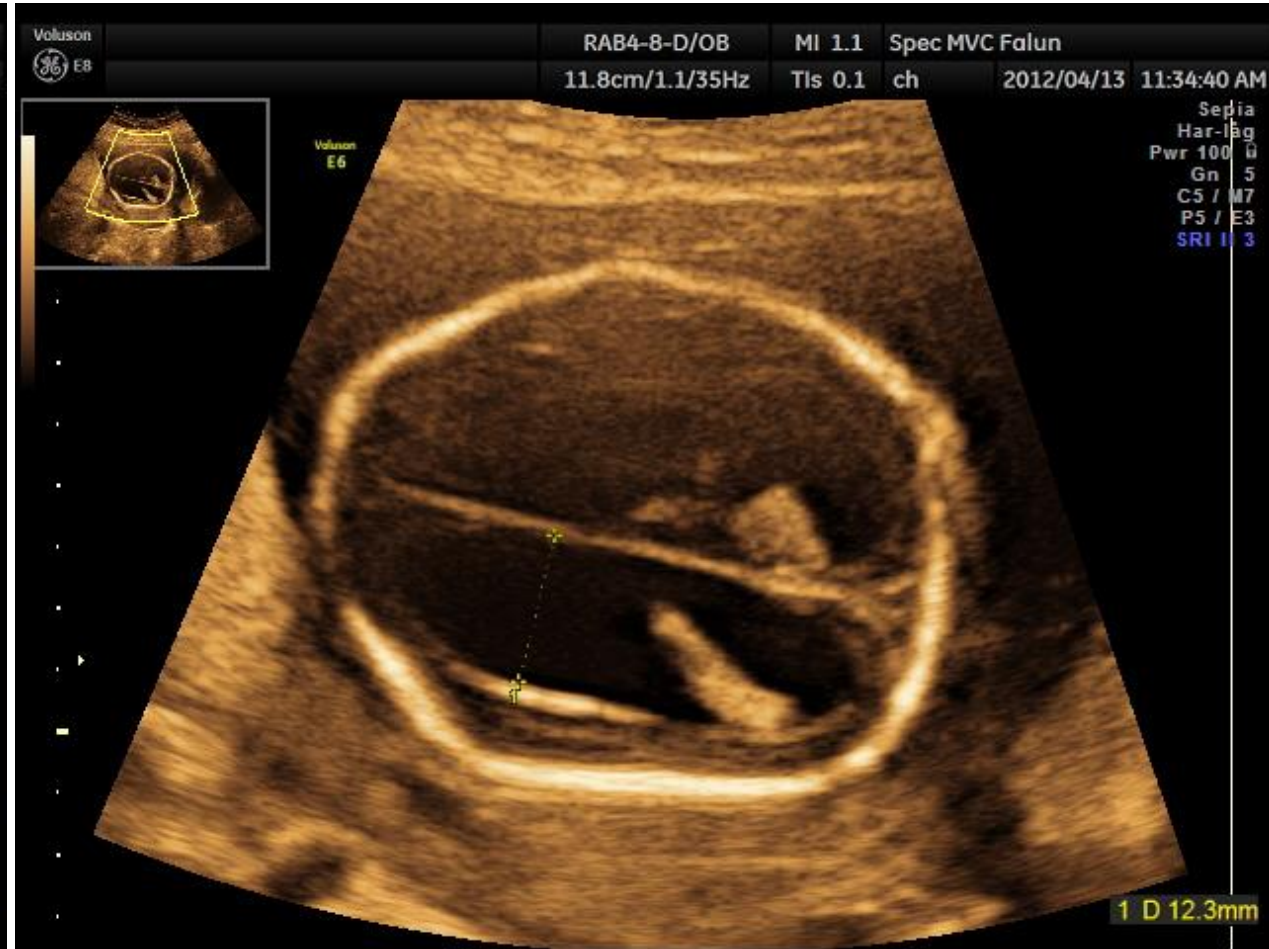
# Hydrocephalus / Ventriculomegali,

- Prevalens: 2/1000 resp 1/100 i v 18 - 23
- Förstorade ventriklar med eller utan förhöjt intrakraniellt tryck
- Isolerat: risk för kromosomavvikelser 1,5-12%, om associerat till andra missbildningar 9-36%
- Hög risk för syndromdiagnos

# Normal ventrikel



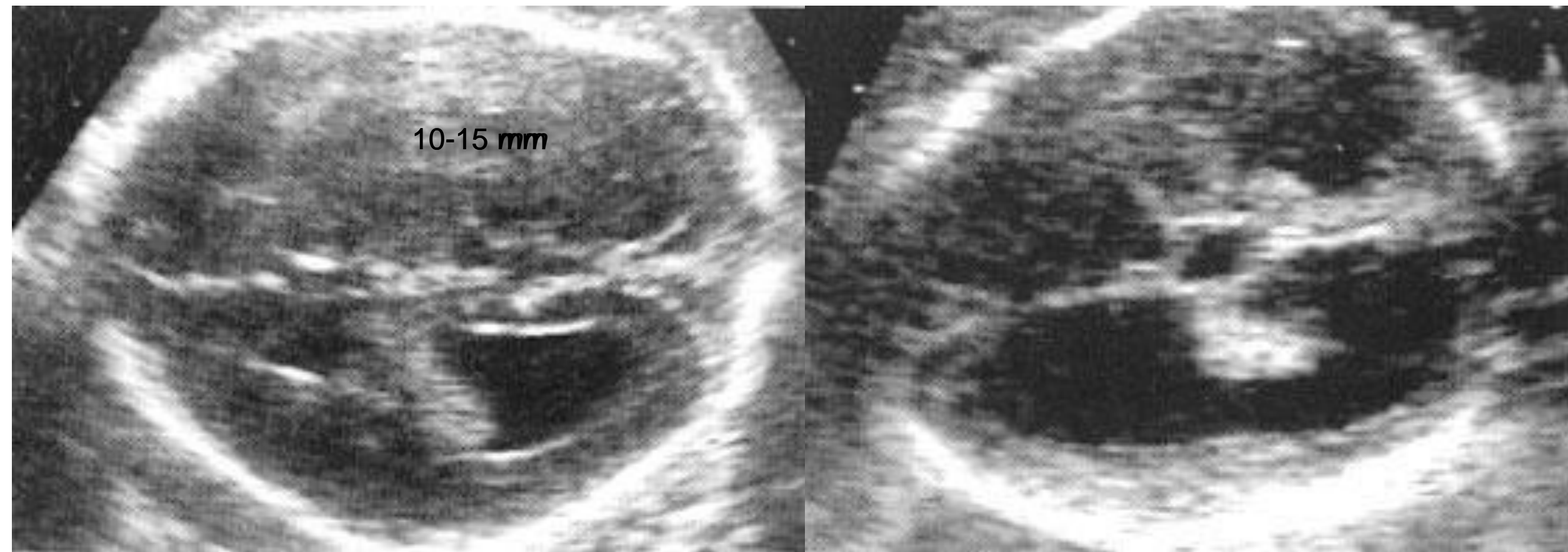
# Ventriculomegali



Borderline  
ventrikulomegali

Ventriculomegali

10-15 mm



# Ventriculomegali





# Hydrocephalus



# Mikrocefali

- 1/6000-8000 födda
- Relativt hög risk för kromosmavvikelse, hög risk för syndromdiagnos

# Mikrocefali

