

Risken för postpartumdepression påverkas av årstid för förlossning

Alkistis Skalkidou

Institutionen för kvinnors och barns hälsa

Uppsala universitet

Akademiska sjukhuset



UPPSALA
UNIVERSITET

Kvinnors och barns hälsa

UPPSAT-studien

Ett projekt om postpartumdepression





Bakgrund – Postpartumdepression (PPD)

- Drabbar ungefär var 10:e kvinna
- ibland suicidrisk eller risk för att mamman skadar sitt barn
- påverkan på barnets mentala och emotionella utveckling och anknytning till modern
- män!
- sociodemografiska, sociala, obstetriska, biologiska och personlighetsrelaterade riskfaktorer
- årstider



Bakgrund – årstiden och PPD

- PPD är vanligare under hösten
(Hiltunen P, 2004)
- Kvinnor med årstidsbunden depression (SAD) har dubbel så hög risk för att utveckla PPD
(Corral M, 2007)



Frågeställning

Till vilken grad påverkar

årstiden då förlossningen äger rum
risken för att insjukna i PPD

bland kvinnor med respektive utan
anamnes på SAD.



Material och metod

- Kohortstudie
- Populationsbaserad (Uppsala län)
- Rekryteringsfas 21 maj 2006- 31 maj 2007
- Enkäter 5 dagar, 6 veckor, 6 månader efter förlossningen



Instrument

Edinburgh-skala (EPDS)

- 5 dagar
- 6 veckor
- 6 månader

Seasonal Health Questionnaire (SHQ)

Cecilia Rastad, Lennart Wetterberg

- Anamnes på egentlig depression
- Anamnes på årstidsbunden depression



KOHORTEN

- 3914 inkluderbara kvinnor
- 2493 lämnade skriftlig medgivande (66%)
- 2319 skickade in åtminstone en enkät (93%)

- Enkät I : 1838
- Enkät II : 1815
- Enkät III : 1569



RESULTAT

	Positiv	Total	Procent pos EPDS
EPDS 5d	187	1691	11,1%
EPDS 6v	191	1727	11,1 %
EPDS 6m	146	1544	9,5 %



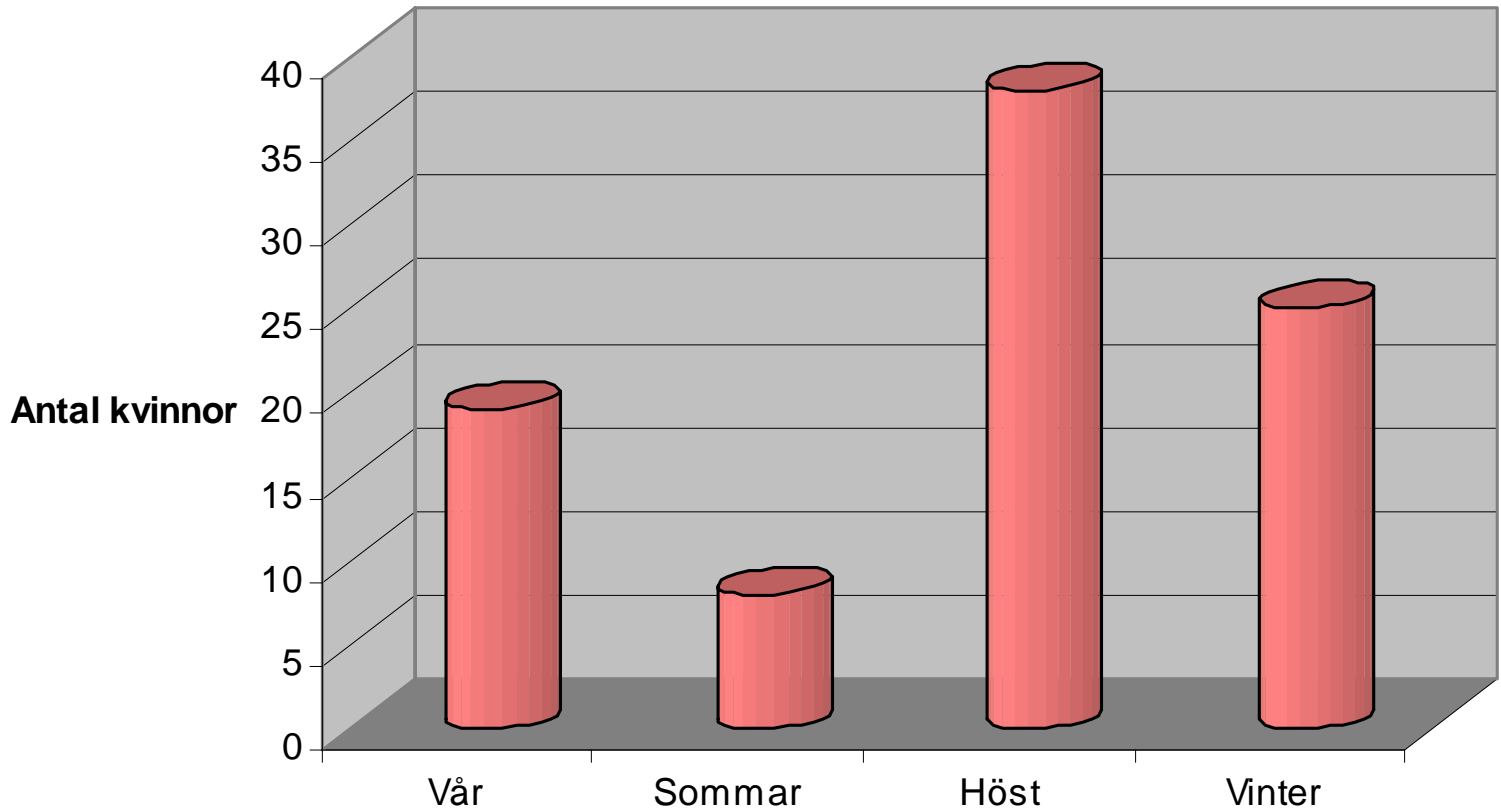
RESULTAT

	Positiv	Total	Prevalens
Anamnes på depression, 10 år	340	1815	18,7 %
Anamnes på SAD (OR=3)	78	1730	3,4%



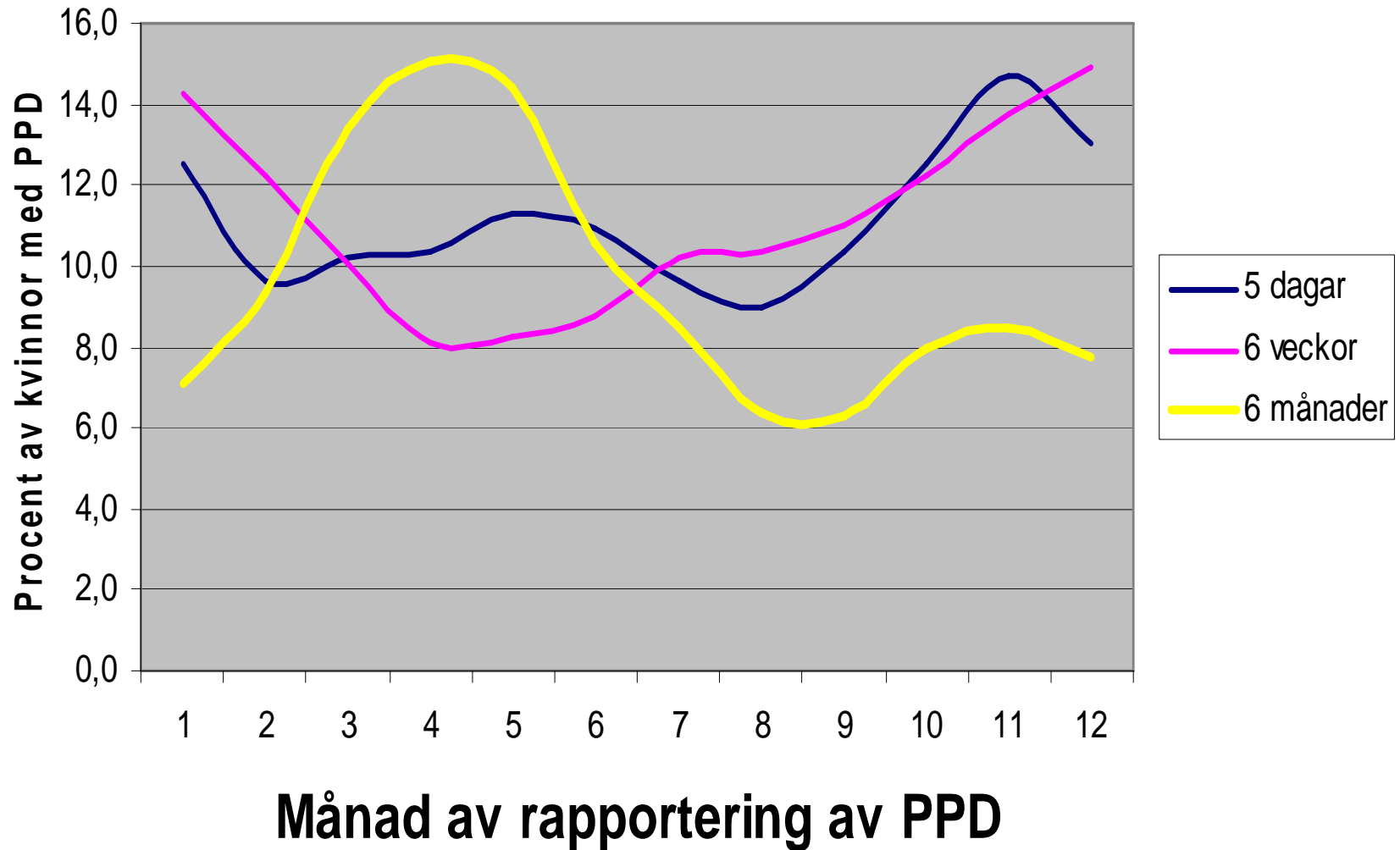
SAD

Årstiden för depressiv episod



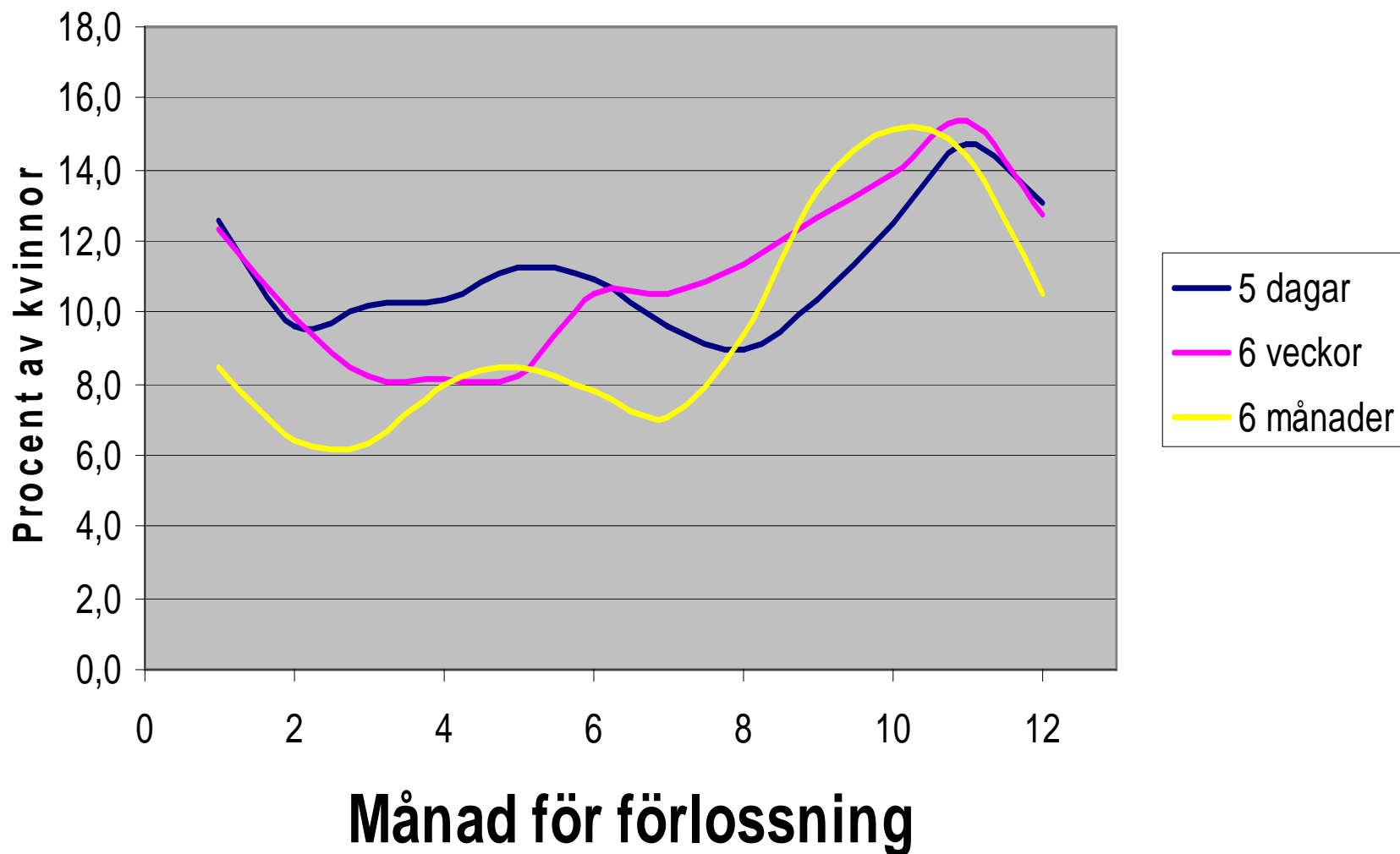


Prevalens av självrapporterad PPD





Prevalens av självrapporterad PPD





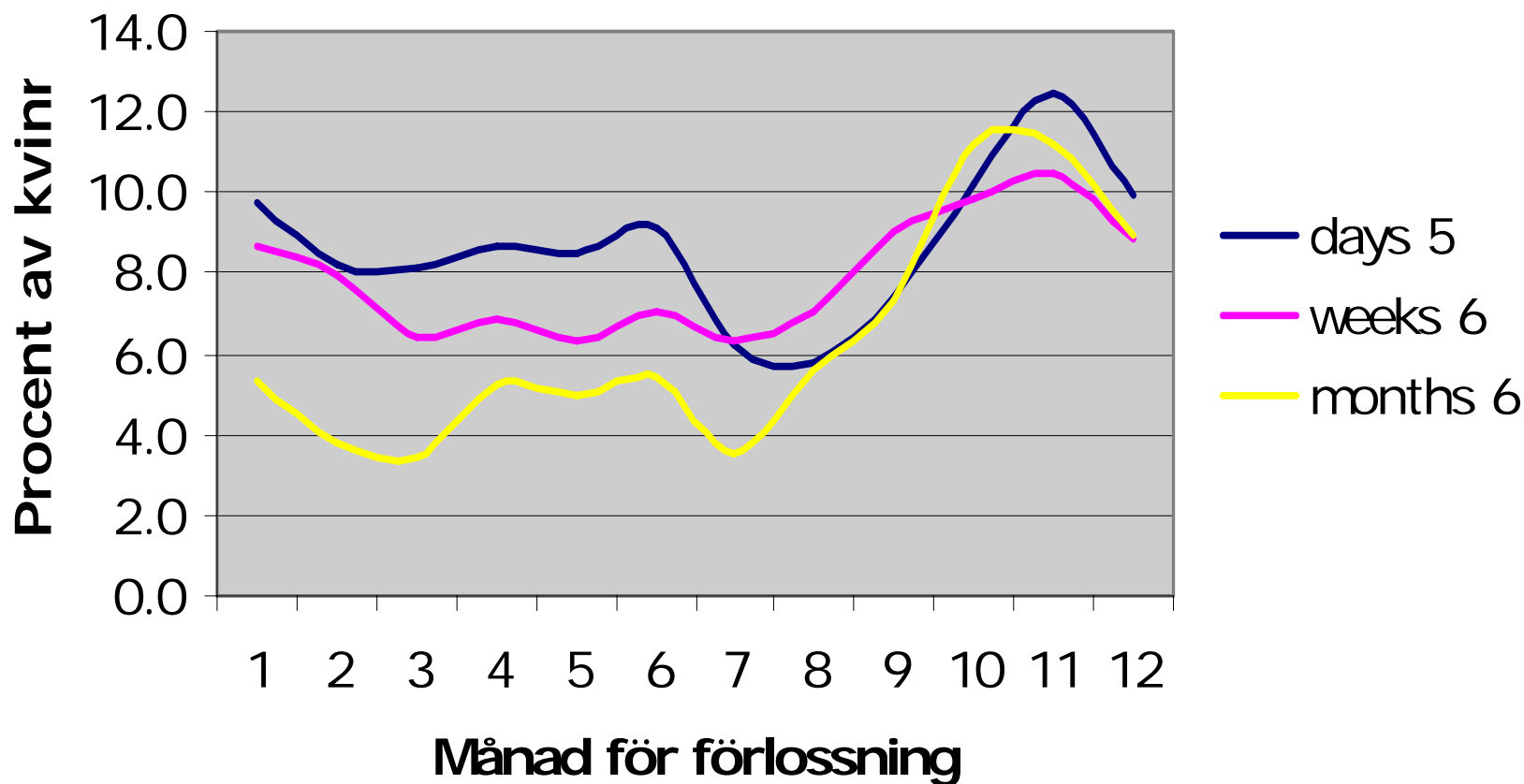
EPDS korrelation

	EPDS 6v	EPDS 6m
EPDS 5d	0.588*	0.447*
EPDS 6v	-	0.590*

* p-värde < 0.01

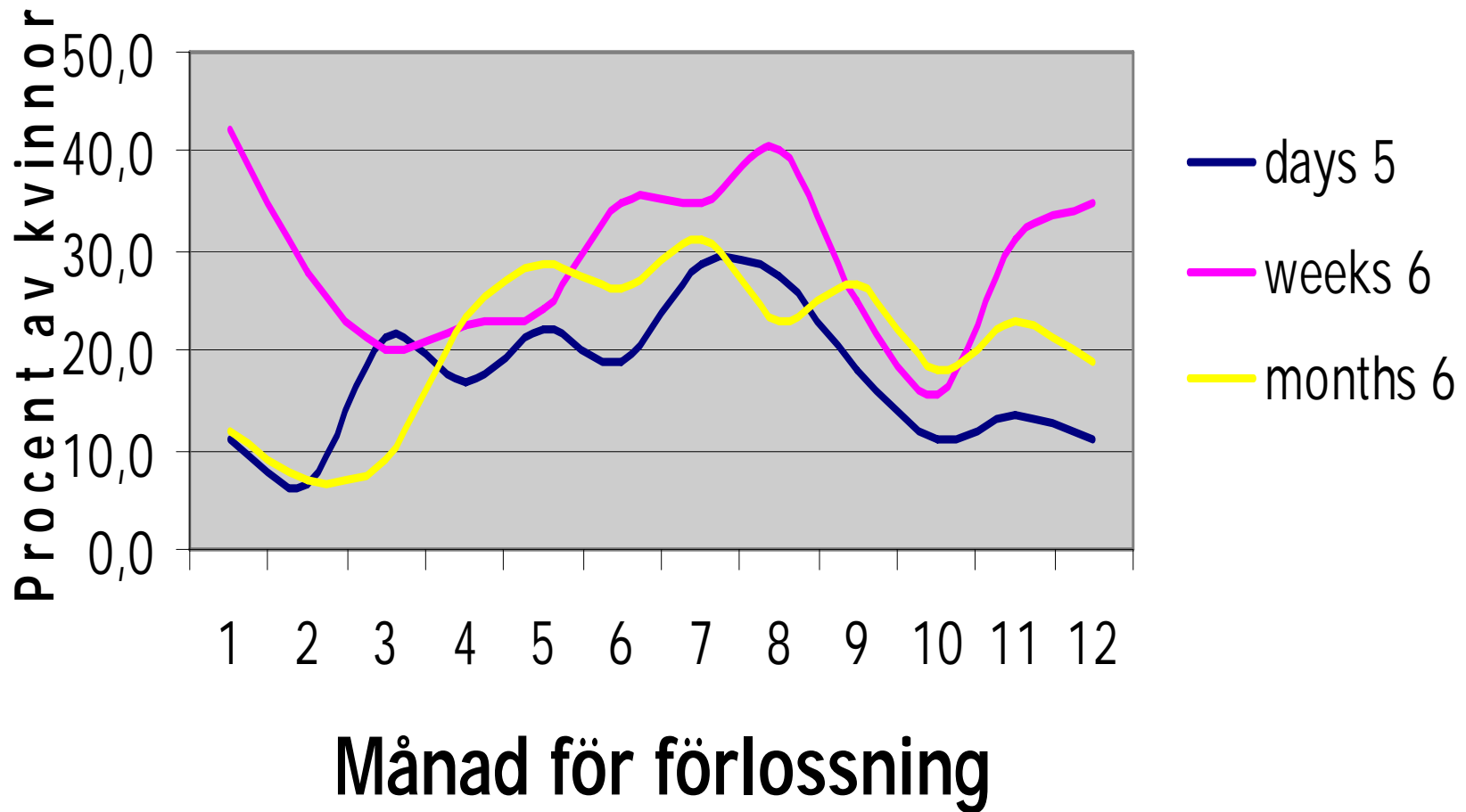


Prevalens av PPD bland kvinnor utan anamnes på depression





Prevalens av PPD bland kvinnor med anamnes på SAD



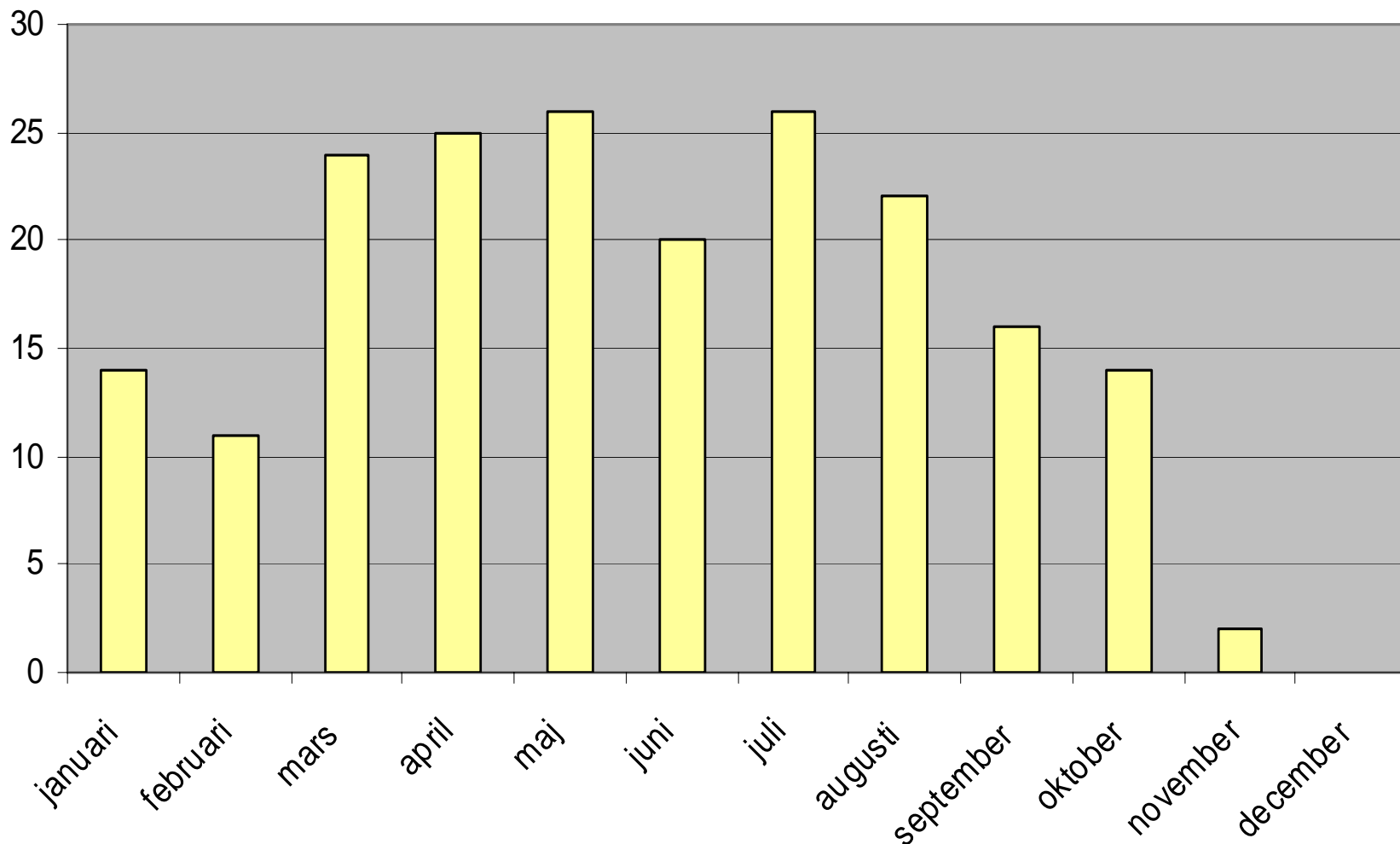


SLUTSATS

- De kvinnor som föder barn under hösten drabbas oftare av postpartumdepression.
- Enligt våra resultat, verkar kvinnor med SAD inte följa samma mönster.



Procent skillnad i förlossningsantal varje månad i jämförelse med December





Medarbetare

- Sara Sylven Akademiska sjukhuset
- Fotios Papadopoulos Akademiska sjukhuset
- Konstantinos Frangkakis Johns Hopkins, USA
- Inger Sundström- Poromaa Uppsala Universitet
- Matts Olovsson Uppsala Universitet



UPPSALA
UNIVERSITET

Kvinnors och barns hälsa





UPPSALA
UNIVERSITET

Kvinnors och barns hälsa





UPPSALA
UNIVERSITET

Kvinnors och barns hälsa



TACK !