



Norrköping
24-28 augusti

Förändrad population- Nya utmaningar

Lars-Olof Larsson

Susanne Lindgren

Ahmed Haji

Moderator Anna Berglund

Lag och rätt i fokus på mötet i Stockholm

Ett 60-tal EU-ministrar möts under två dagar i Stockholm för att förhandla om en ny flykting- och rättspolitik. Det kan bli startpunkten för en europeisk debatt om balansen mellan kampen mot internationell brottslighet och skyddet för den personliga integriteten.

SVERIGE LEDER EU

EU-samarbetet på det rättsliga området är det som utvecklats allra minst under åren på grund av medlemsländernas ovilja att lämna ifrån sig någon nationell beslutanderätt. Samtidigt som gränserna öppnats mellan länderna har det gått trögt i samarbetet mellan polis och andra rättsliga myndigheter.

Därför handlar en stor del av innehållet i det så kallade Stockholmsprogrammet om det rättsliga samarbetet som EU-kommissionen lagt fram för justitie- och migrationsministermötet om hur tidigare åtaganden och antagna EU-lagar ska förverkligas. Det handlar bland annat om gemensamma regler för asyl, om polissamarbete över gränserna, om rättssäkerhetsgarantier.



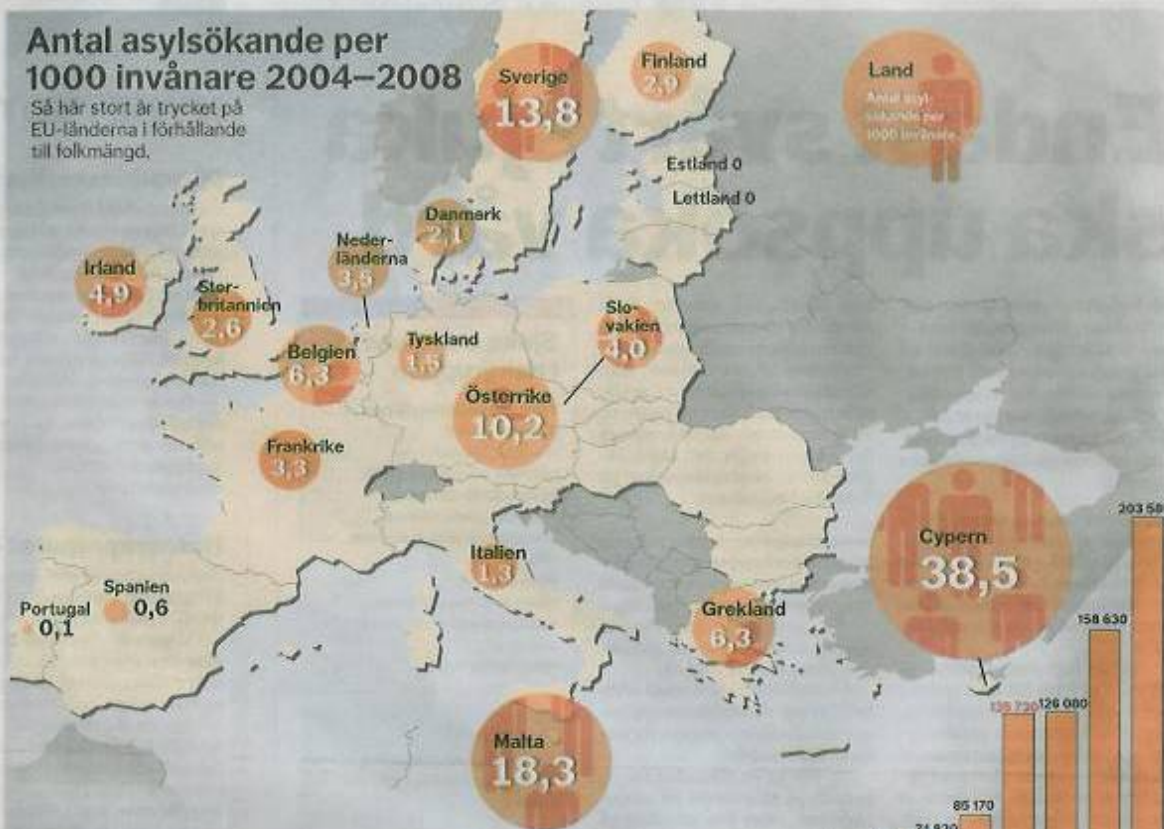
Beatrice Ask

om hur tidigare åtaganden och antagna EU-lagar ska förverkligas. Det handlar bland annat om gemensamma regler för asyl, om polissamarbete över gränserna, om rättssäkerhetsgarantier.

DET ÄR ETT förslag till femårsprogram för det fortsatta rättsliga arbetet som justitie- och migrationsministrarna ska börja diskutera på Åhrsmötet torsdag-fredag.

Antal asylsökande per 1000 invånare 2004–2008

Så här stort är trycket på EU-länderna i förhållande till folkmängd.



Asylsökanden i EU-länderna

Så här många personer söker asyl i respektive land



GRAFIK: ANNA-LENA LINDQVIST

S
n
2

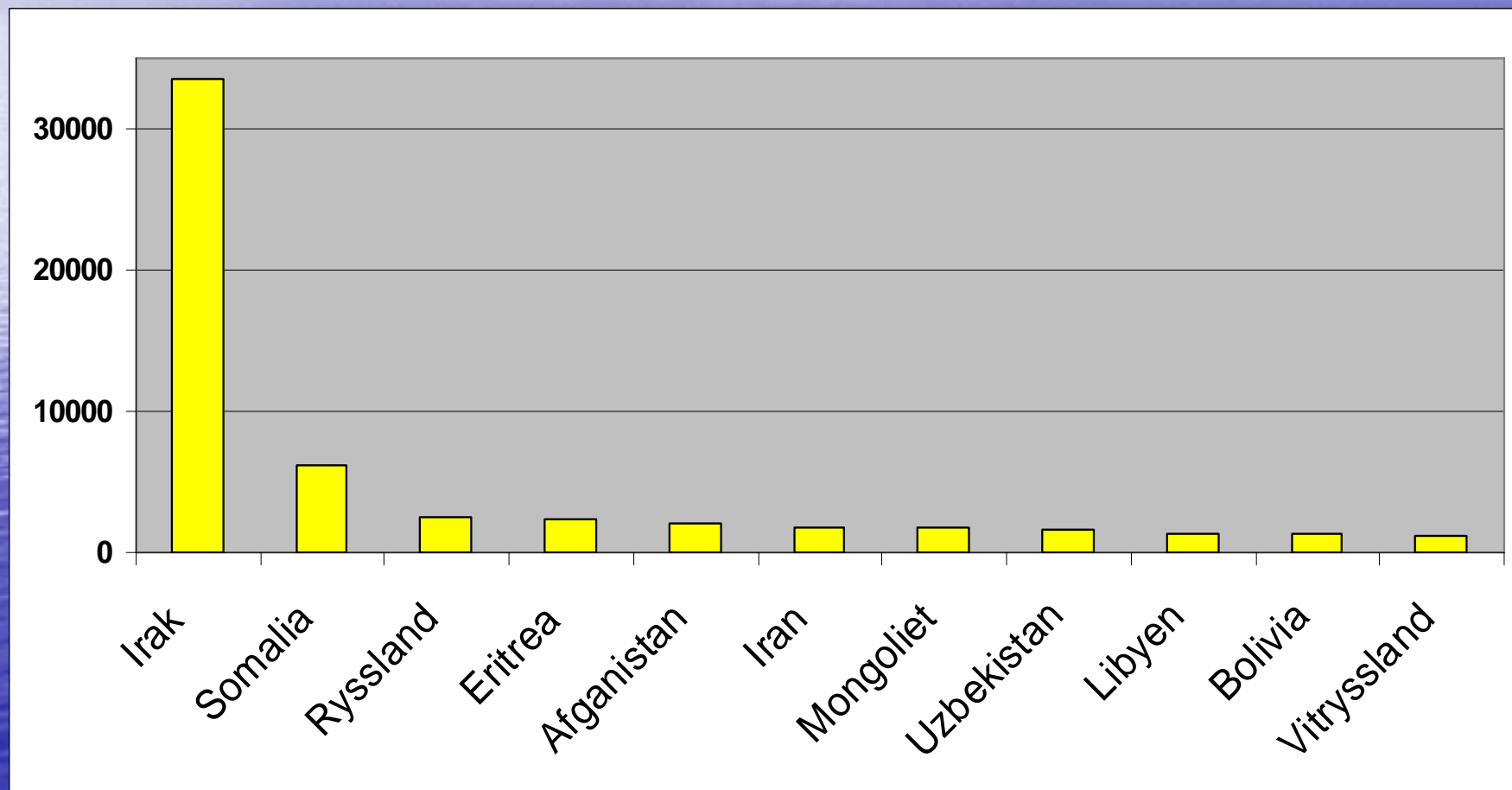
Tvilling
sex m
första
på Sk
i sina
mat N
festiv

Pappa
ma G
krona
holm.
-M
egen
Mar

£
för 26
tyckt
da. Å
tillstä
rin Jo
årans
ett pa
vakter
ären,

EN AV
valom
Willi
rel pla
of WI

Asylsökanden efter medborgarskapsland 2006 - 2008

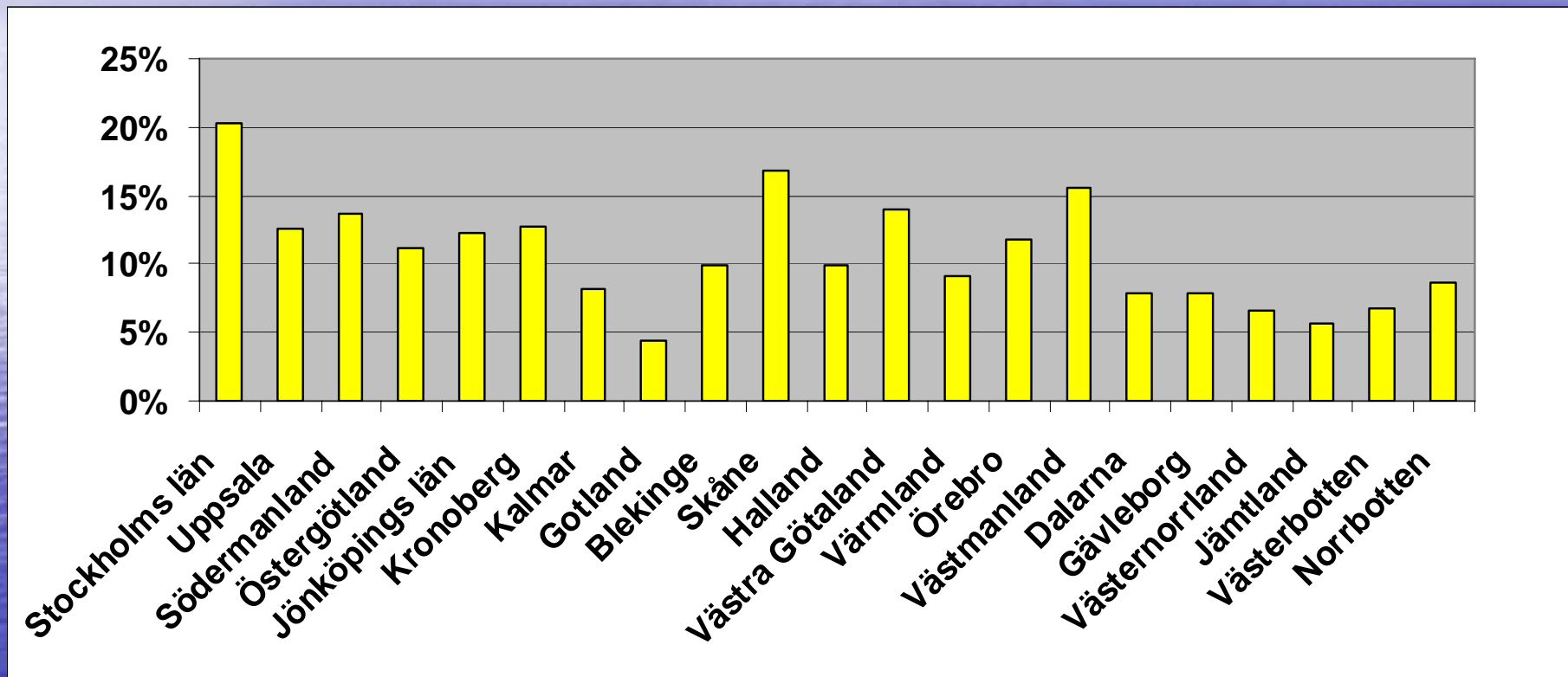


>1000 personer

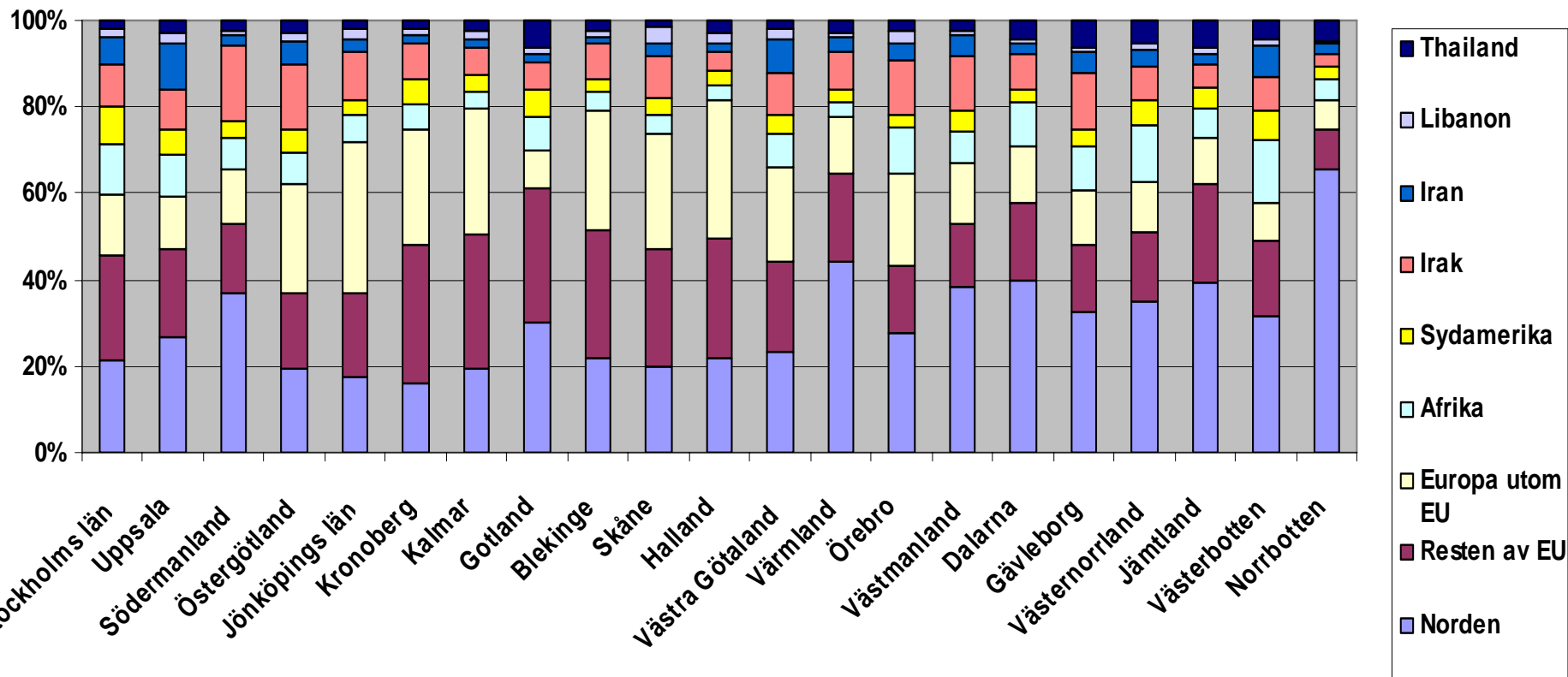
Från SCB

Andel utlandsfödda per län

31 december 2008

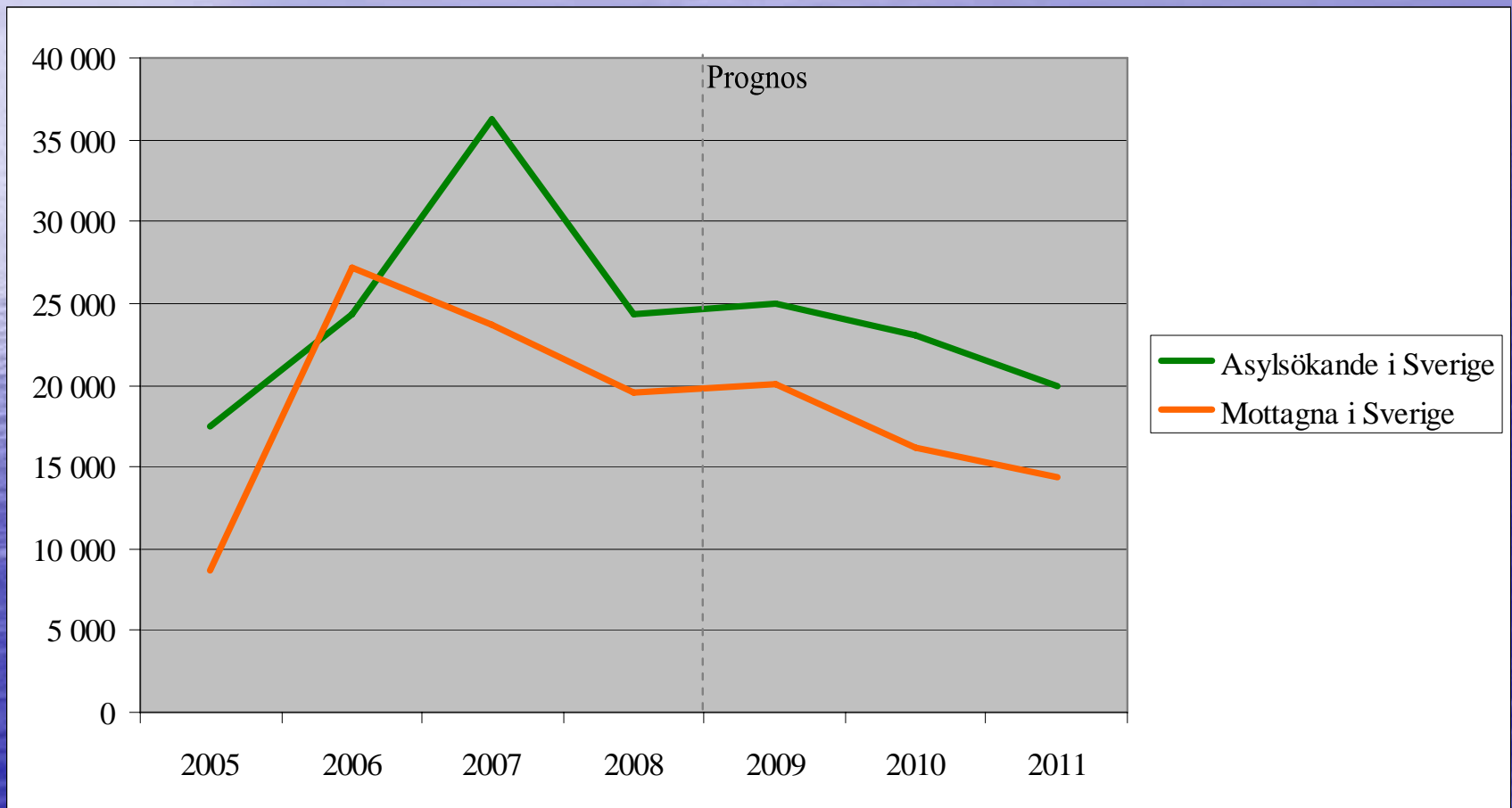


Fördelning utifrån födelseland



Från SCB

Asylsökande och Flyktingmottagning i Sverige 2005-2008



Tack och hej då!



Foto Karl Hallberg